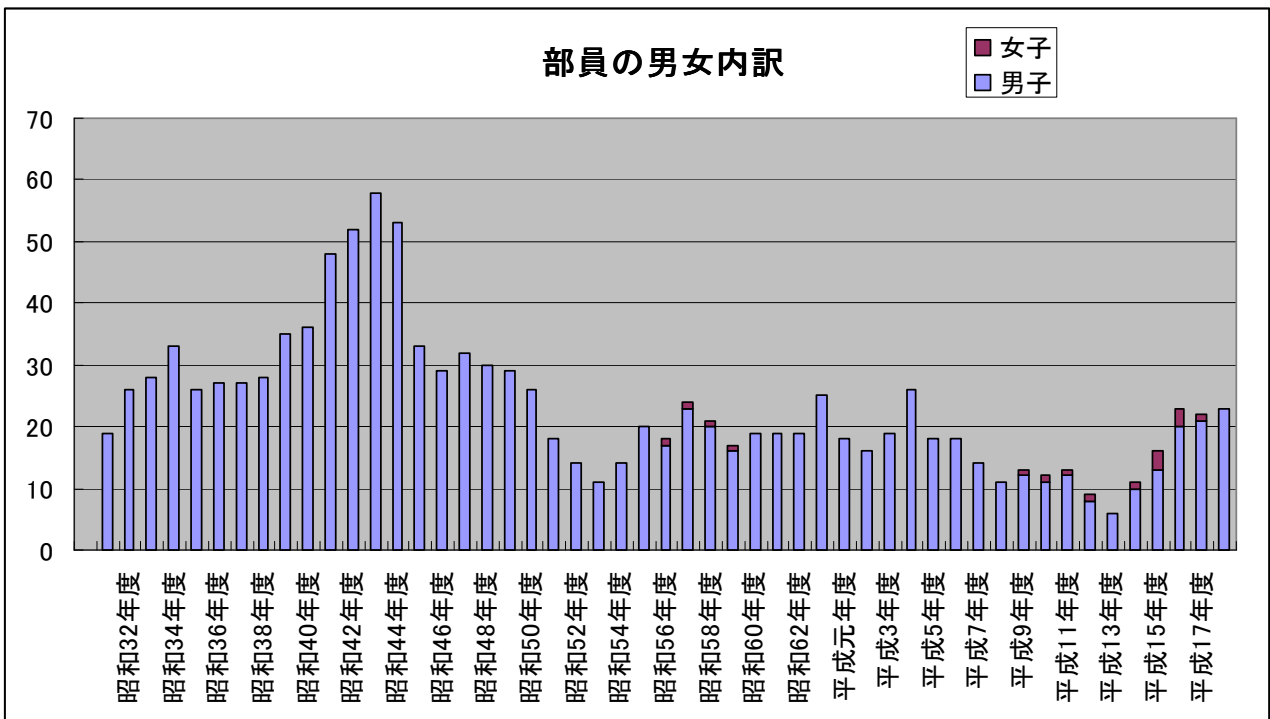
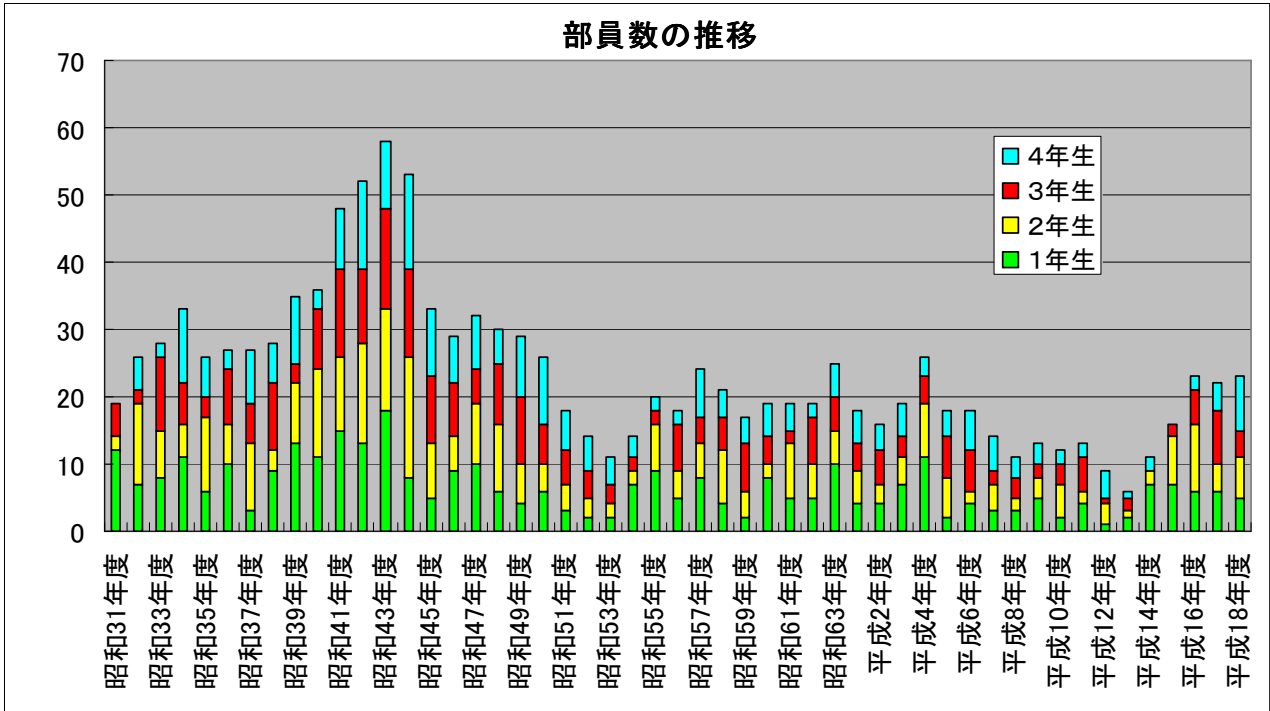
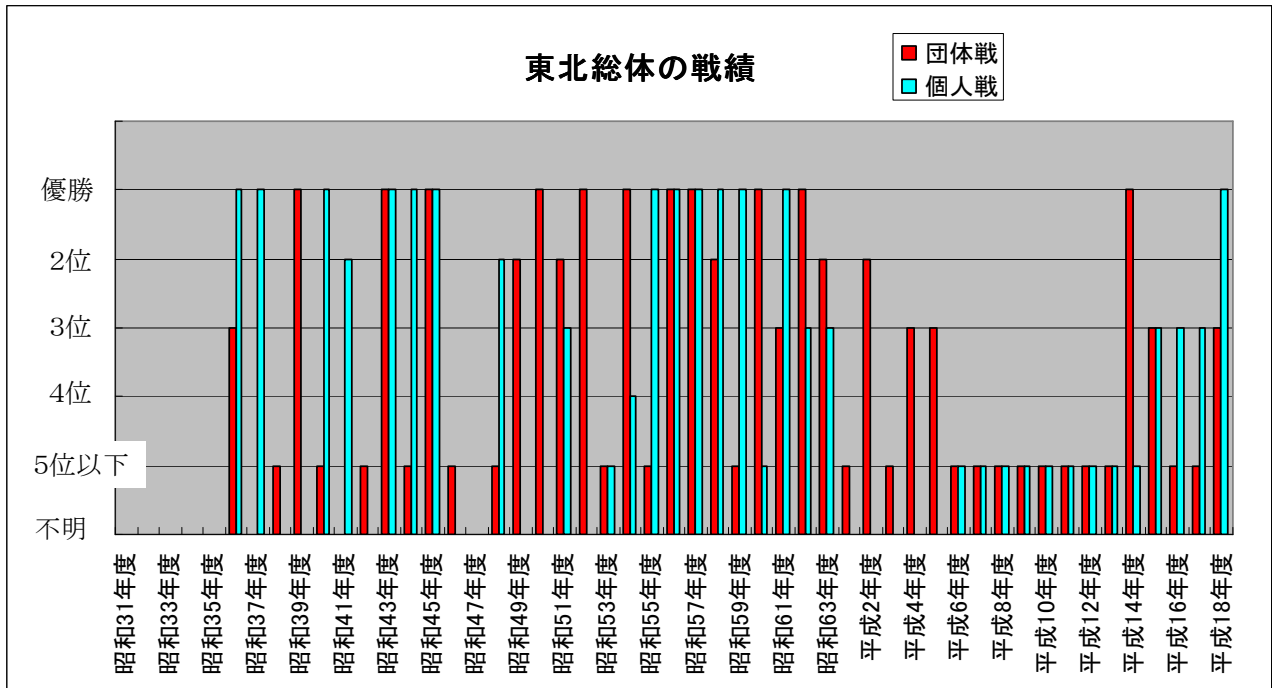


# データに見る 50 年史

「データに見る 50 年史」は、尚武 18 号(創部 50 周年記念号)の第 1 部 50 年史「部の年度ごとの行事」を基に作成したものであるが、七大戦のデータに関しては「七大戦公式サイト」(<http://www.7-u.jp/>)の空手道競技のデータを参考に修正している。

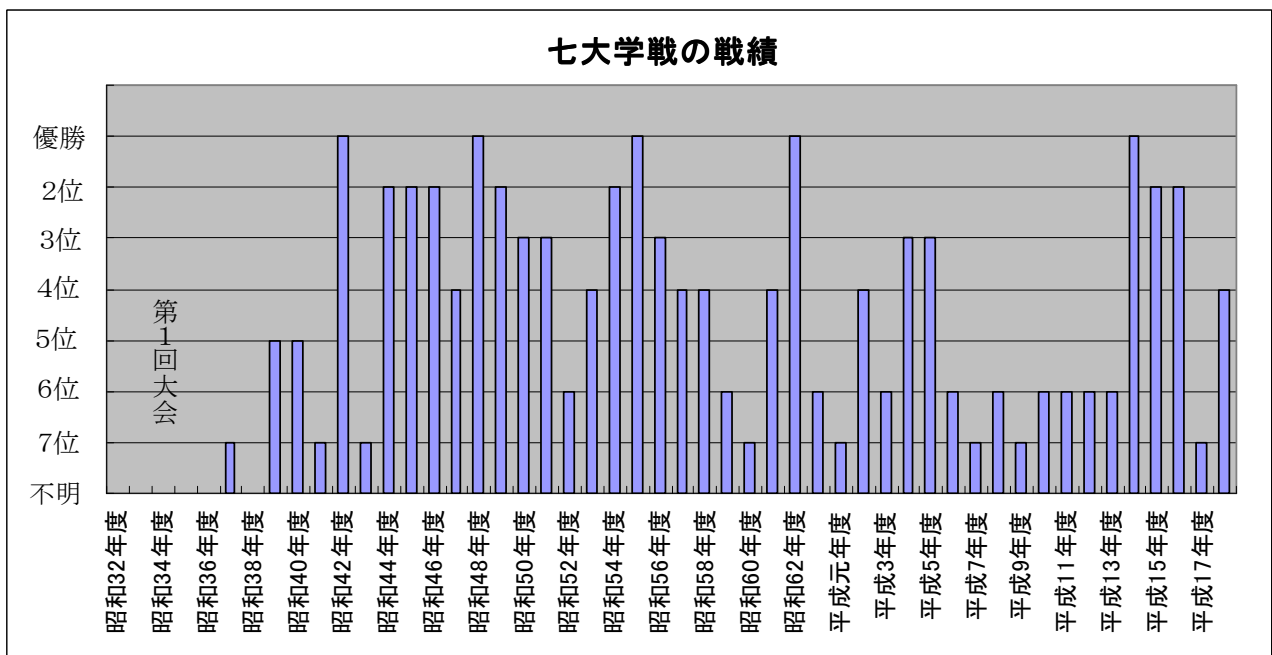


「東北総体の戦績」では、5位以下の順位はすべて5位以下のデータとし、順位不明のものは0(不明)としている。「東北総体」とは東北大学総体空手競技のことで、前身は東北学生選手権大会で東北の大学にとって最も重要な大会である。



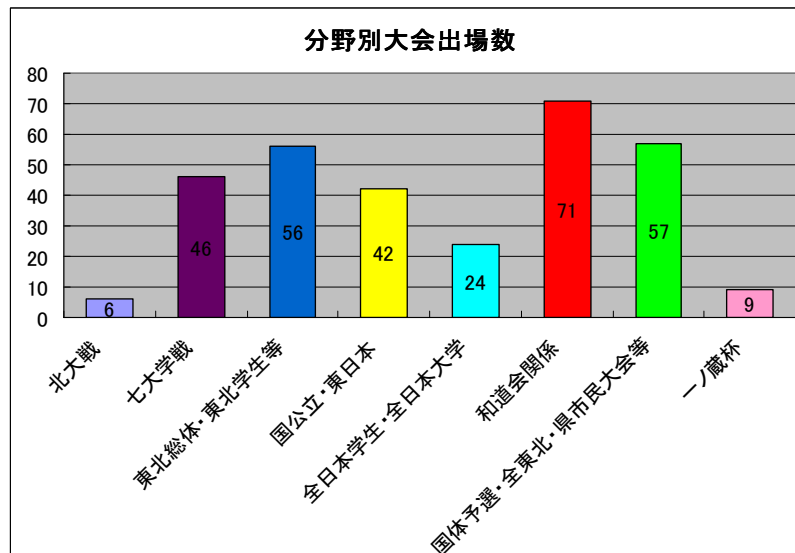
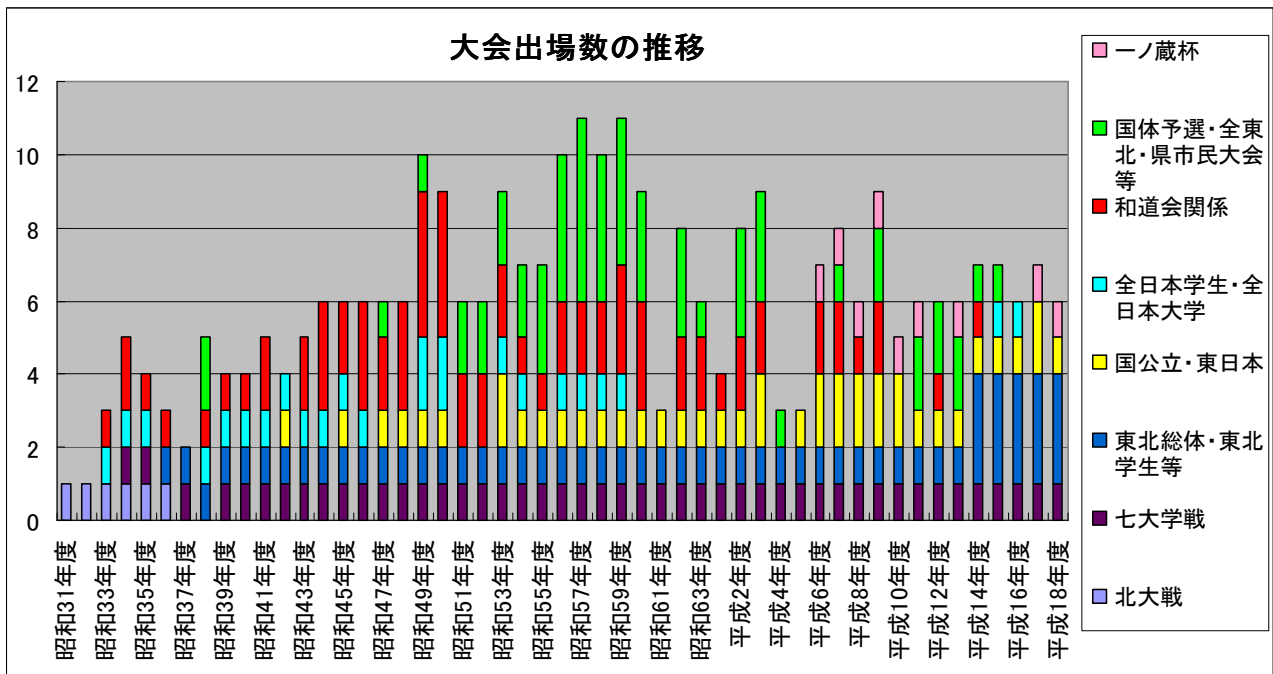
七大学戦の第1回大会は昭和34年に東京大学で行われ、続く第2回大会は昭和35年に大阪大学で行われたが、いずれも順位に関しては記録がなく不明である。また、第3回大会は36年に名古屋大学で行われたがこの大会には出場していない。

なお、昭和37年から全国七大学総合体育大会が開催されるようになり、空手道もその1競技種目として行われるようになった。したがって、「七大学戦公式サイト」では37年度大会を第1回大会としている。下図のデータは「七大学戦公式サイト」の空手道競技順位データを基に作成したものである。

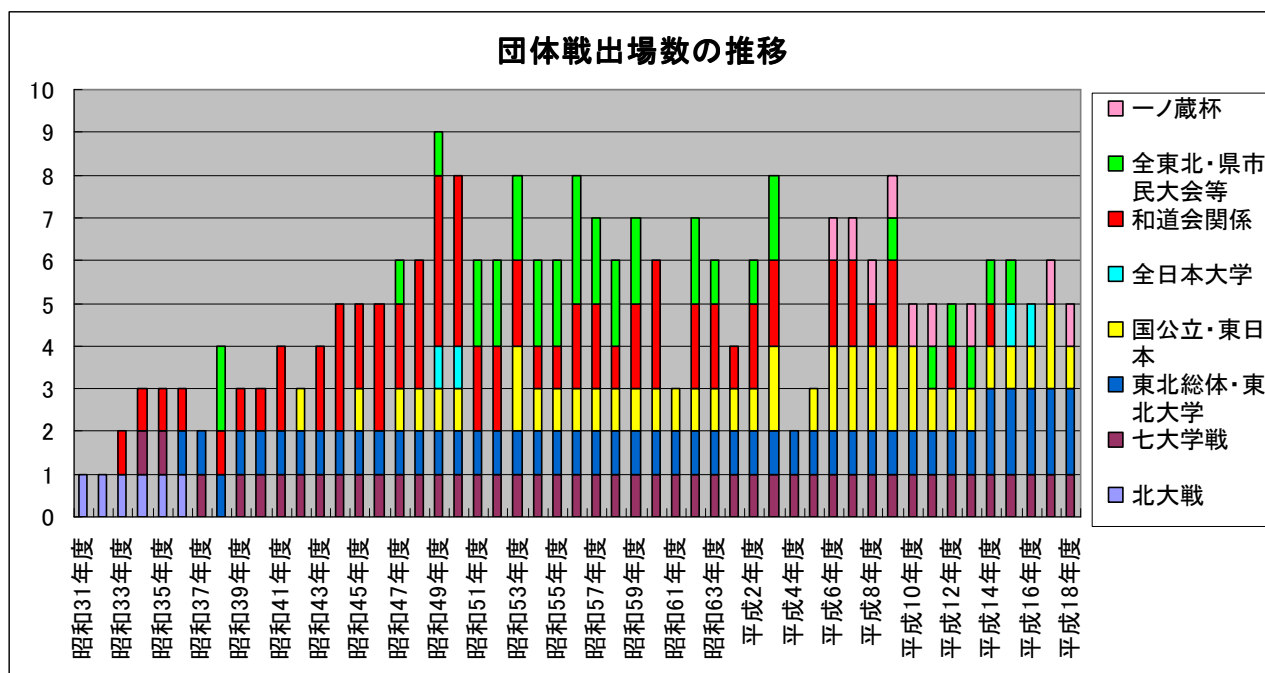


「大会出場数」とは、その年度に出場した全大会の数である。

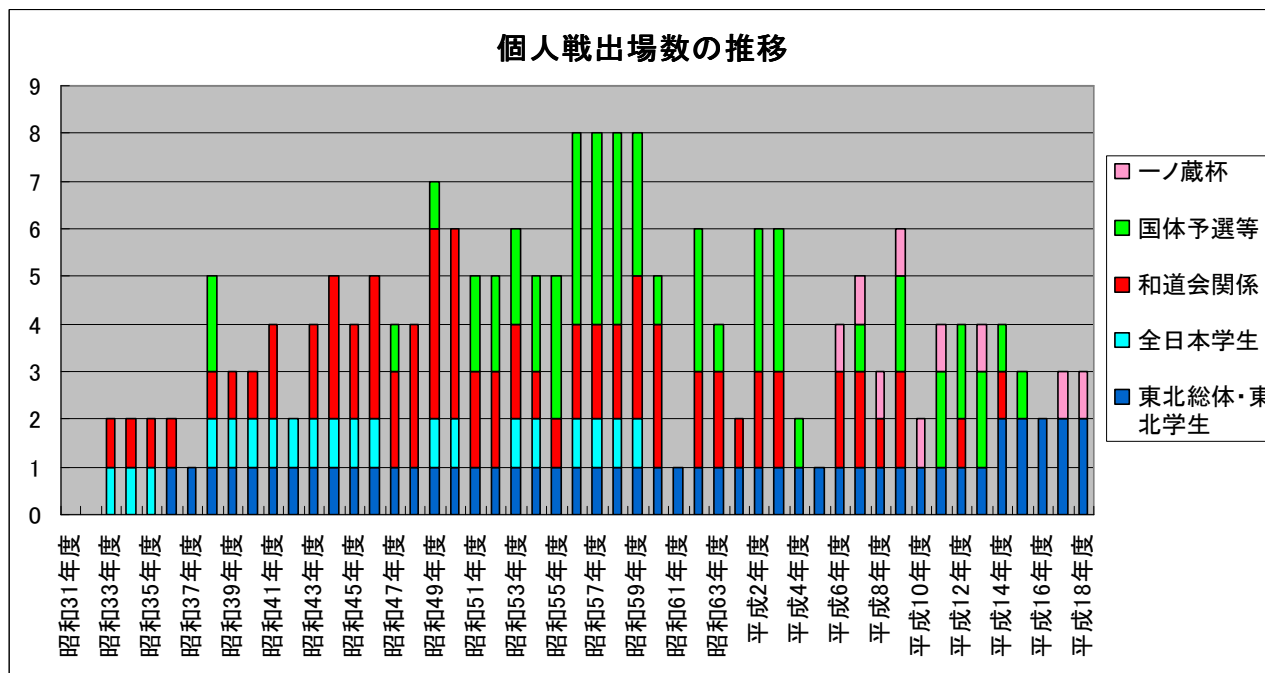
- \* 「北大戦」とは、東北大学と北海道大学の定期戦で会場は仙台と札幌で交互に行われた。
- \* 「七大学」とは、旧七帝大(北海道大学、東北大学、東京大学、名古屋大学、京都大学、大阪大学、九州大学)の定期戦で会場は持ち回りで行われている。七帝戦とも言われた。
- \* 「東北総体・東北学生等」とは、東北大学総体の空手競技、全日本学生選手権大会(個人戦)の予選である東北学生選手権大会、全日本大学選手権大会(団体戦)の予選である東北大学選手権大会・新人戦からなる。
- \* 「国公立・東日本」とは、全国国公立大学選手権大会と東日本大学選手権大会である。
- \* 「全日本学生・全日本大学」とは、全日本学生選手権(個人戦)・東西対抗戦と全日本大学選手権(団体戦)である。
- \* 「和道会関係」とは、和道会が主催する県大会、東北大会、全国大会などである。
- \* 「国体予選・全東北・県市民大会等」とは、国体県予選・東北予選、国体、全東北選手権大会、県や市民総体の空手競技、市の武道祭などである。
- \* 「一ノ蔵杯」とは、株式会社一ノ蔵が主催し、和道会宮城県本部が共催、和道会東北本部が後援する大会で、会派や流派を問わず東北6県の任意団体が参加できる大会である。



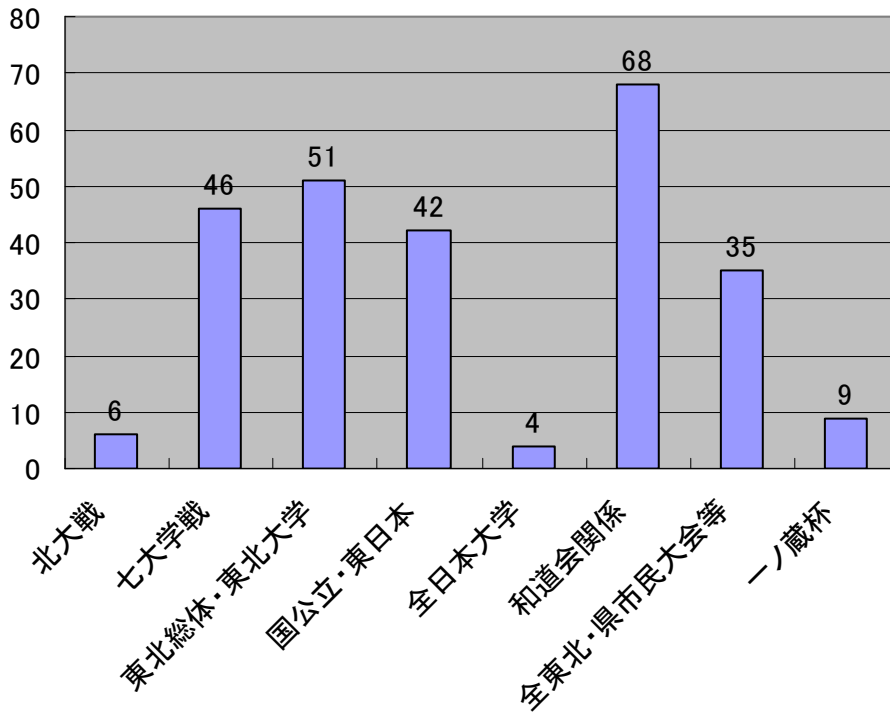
「団体戦出場数」とは、団体戦の大会と大会の団体戦への出場数である。



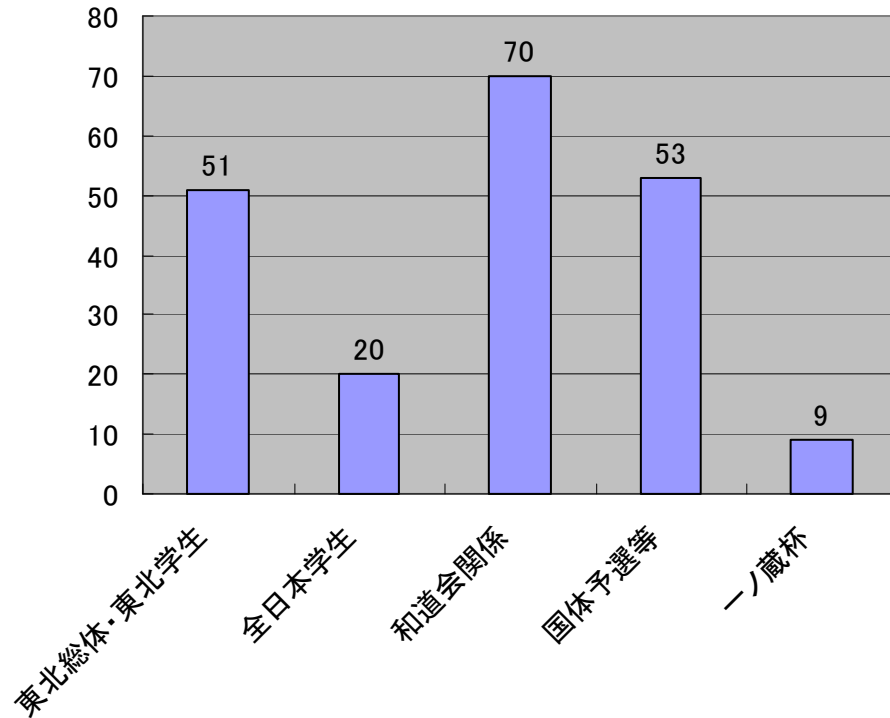
「個人戦出場数」とは、個人戦の大会と大会の個人戦への出場数である。



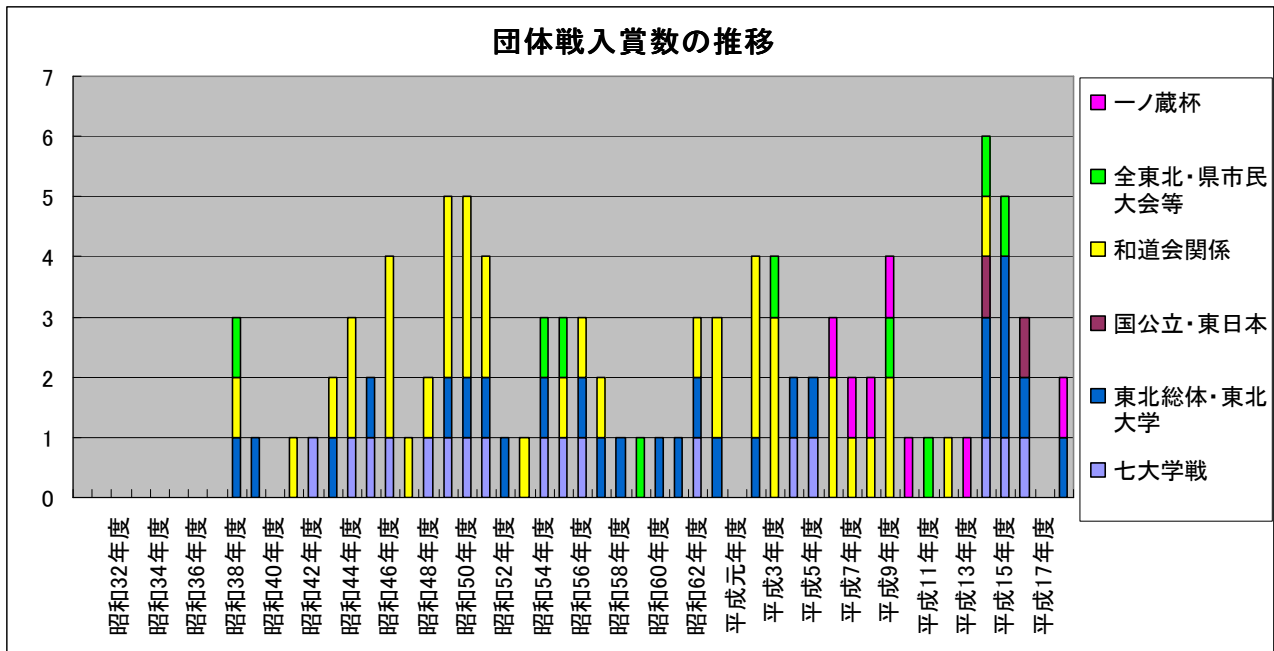
### 分野別団体戦出場数



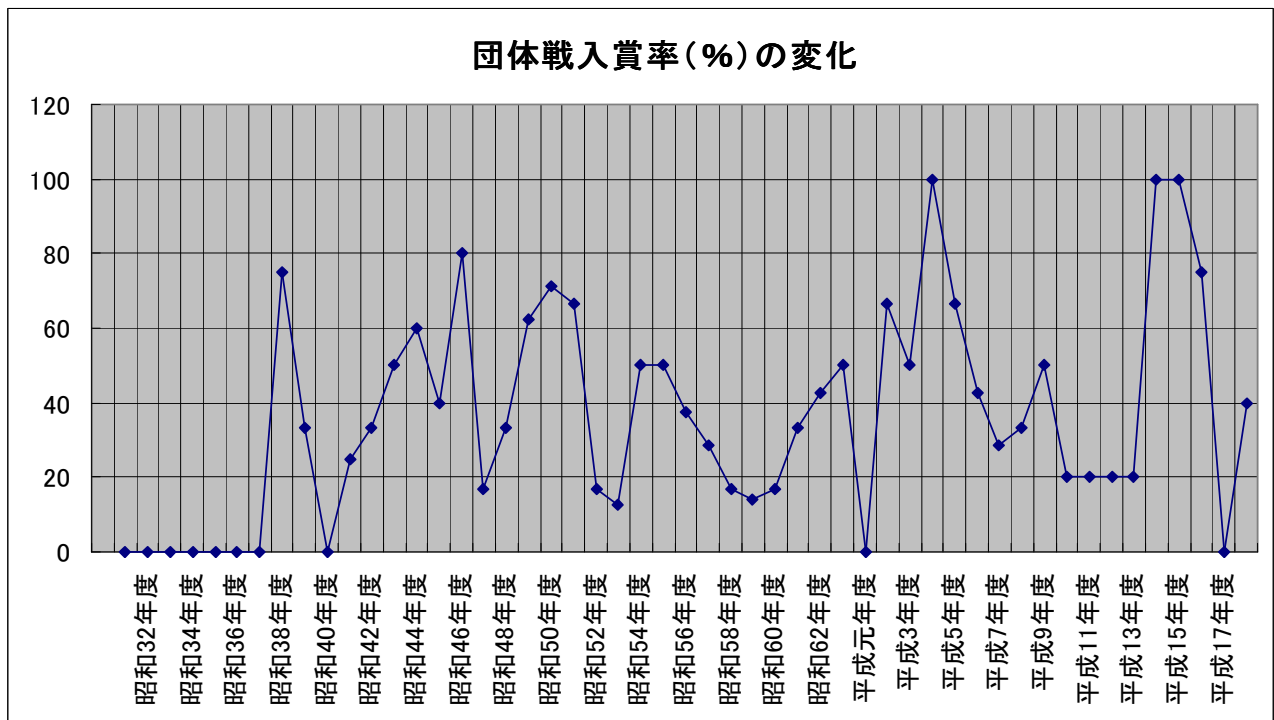
### 分野別個人戦出場数

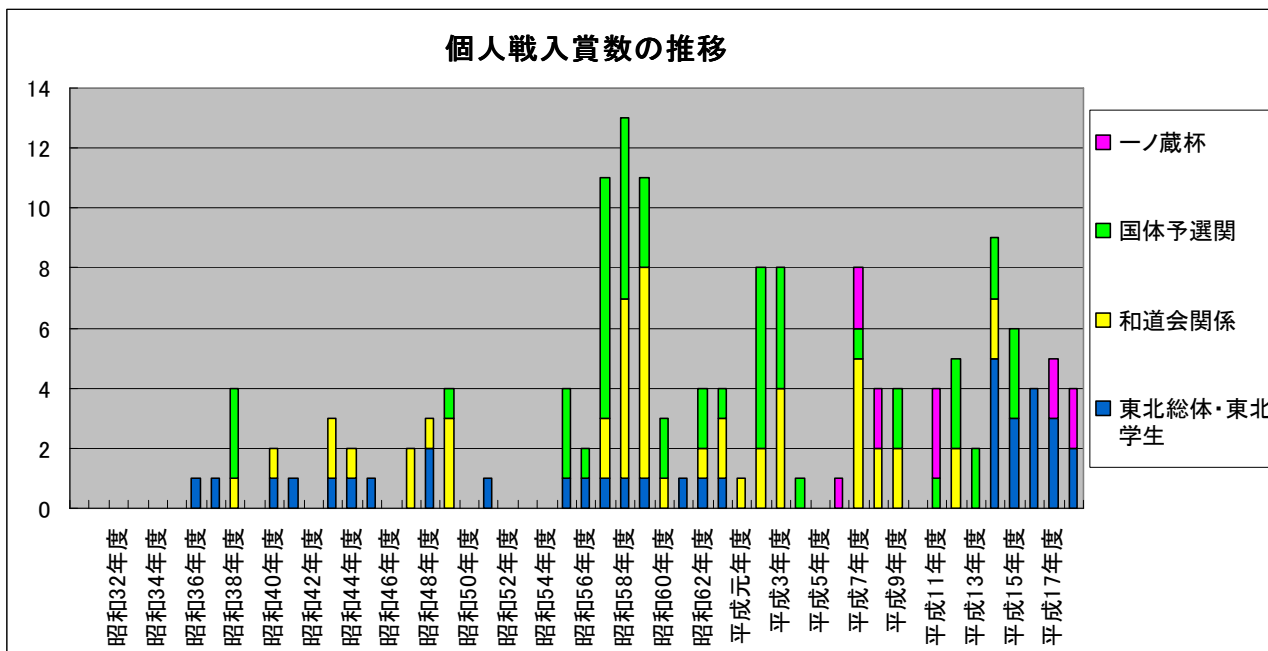


以下のデータで入賞とは、3位以内のことである。また、「北大戦」と「全日本学生・全日本大学等」の分野のデータは、記憶・記録が正確でなく、かつ入賞の記録もないので、以下のすべての集計から除外してある。また、以下のデータは、断わりのない限り組手試合のものである。

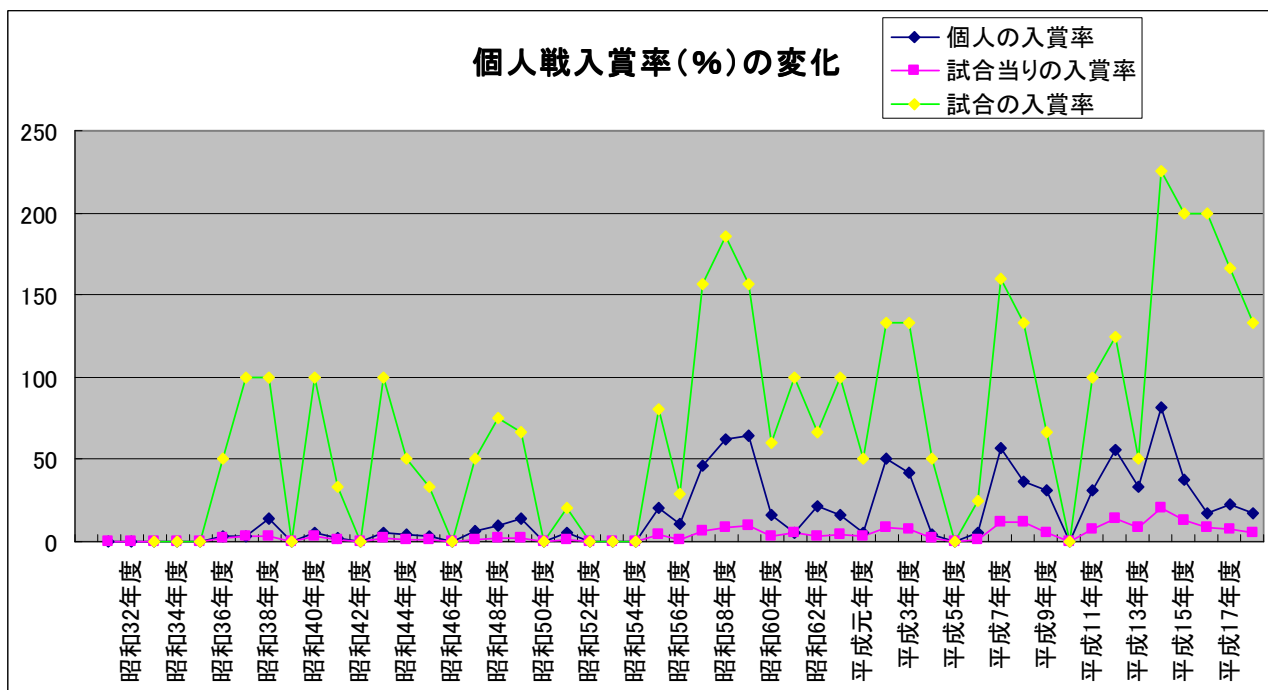


下図の「団体戦入賞率」とは、団体戦の入賞数を試合数で割り百分率で表したものである。

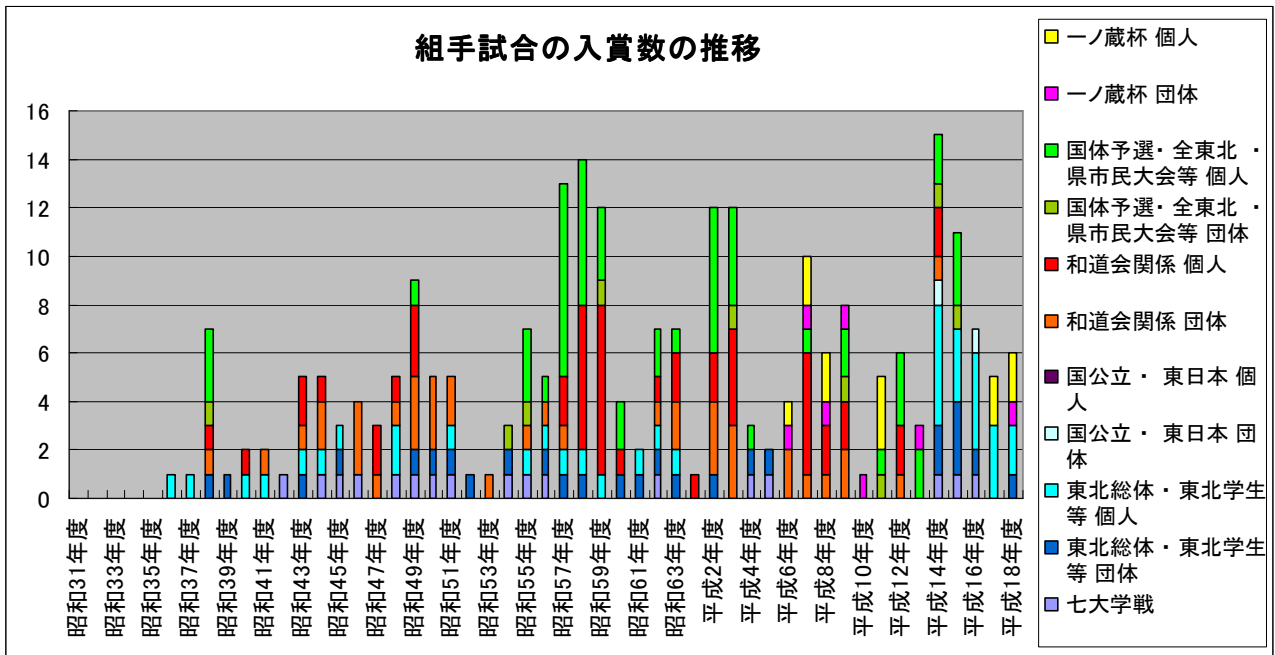




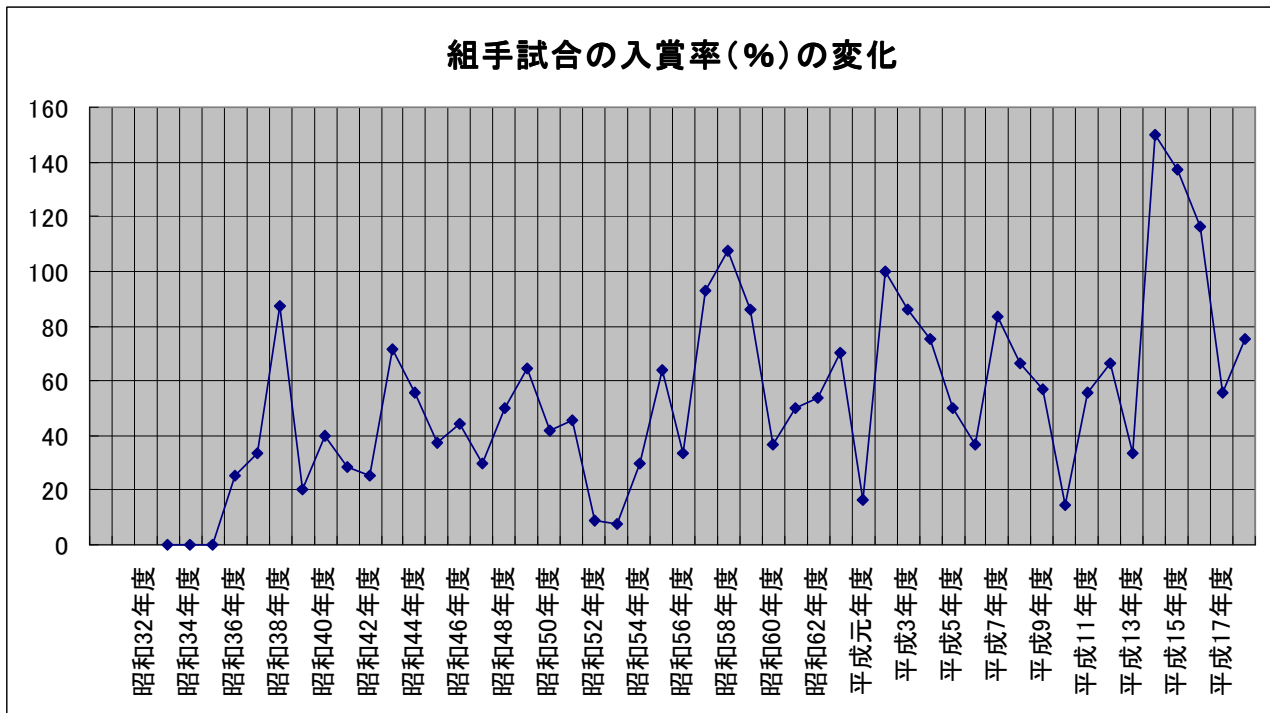
下図の「個人戦入賞率の変化」の「個人の入賞率」とは、個人戦の入賞数を部員数で割り百分率で表したものである。「試合当りの入賞率」とは、「個人の入賞率」を試合数で割ったものである。「試合の入賞率」とは、個人戦の入賞数を試合数で割り百分率で表したものである。



下図の「組手試合の入賞数」とは、組手団体戦と組手個人戦を合わせた入賞数である。

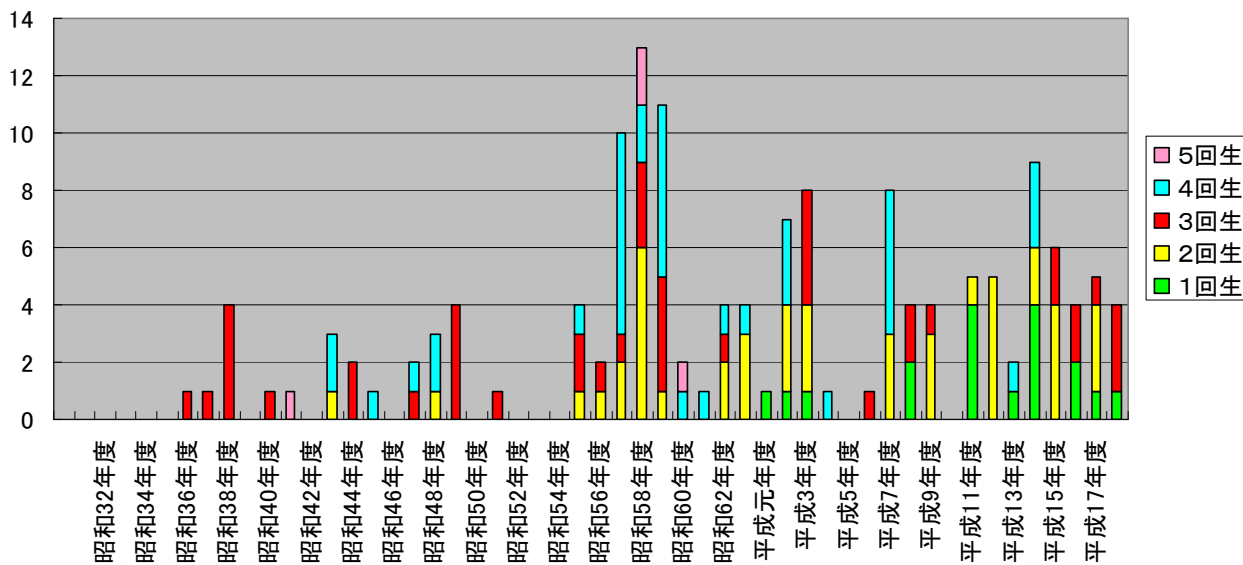


下図の「組手試合の入賞率」とは、組手団体戦と組手個人戦を合わせた入賞数を両方合わせた試合数で割り百分率で表したものである。



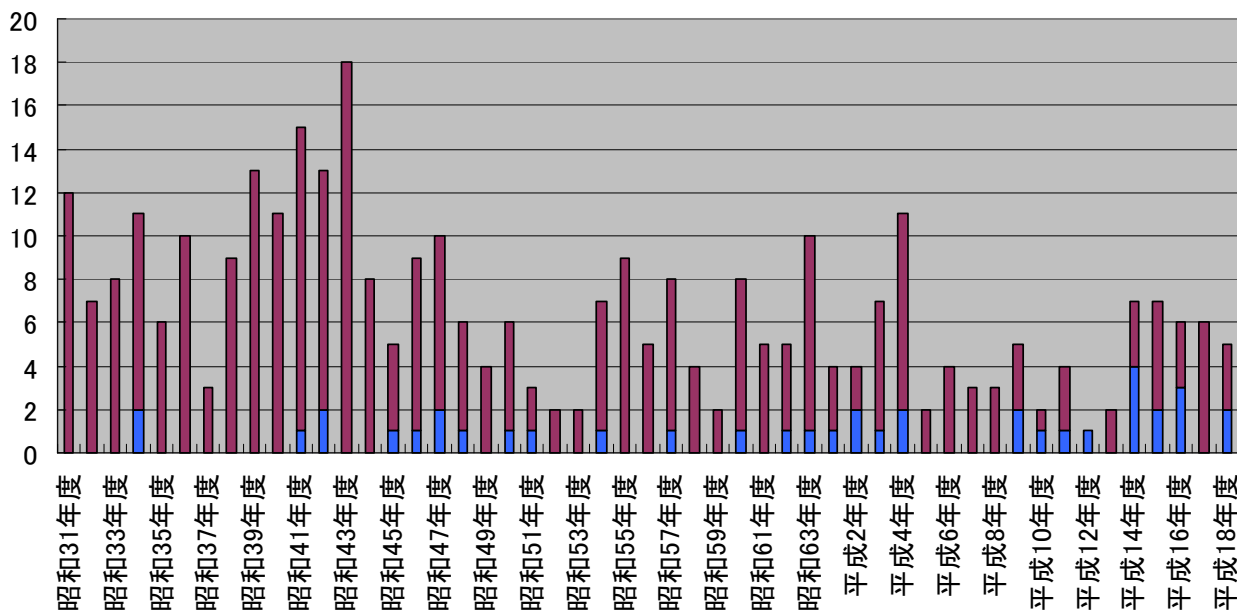


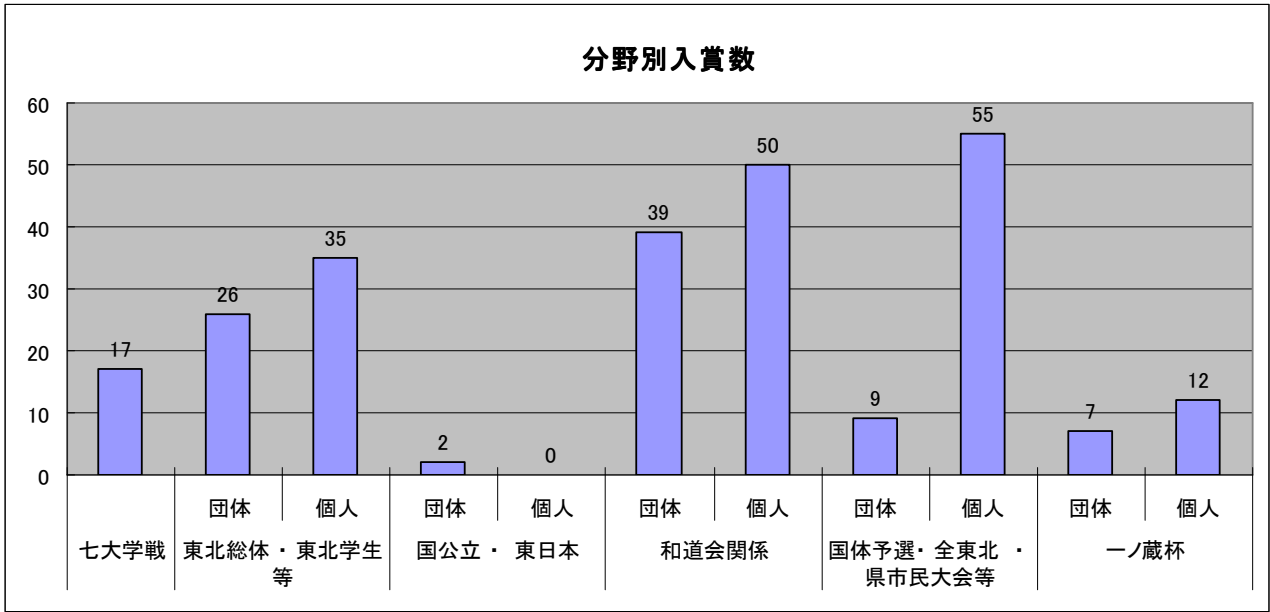
### 個人戦入賞の学年内訳



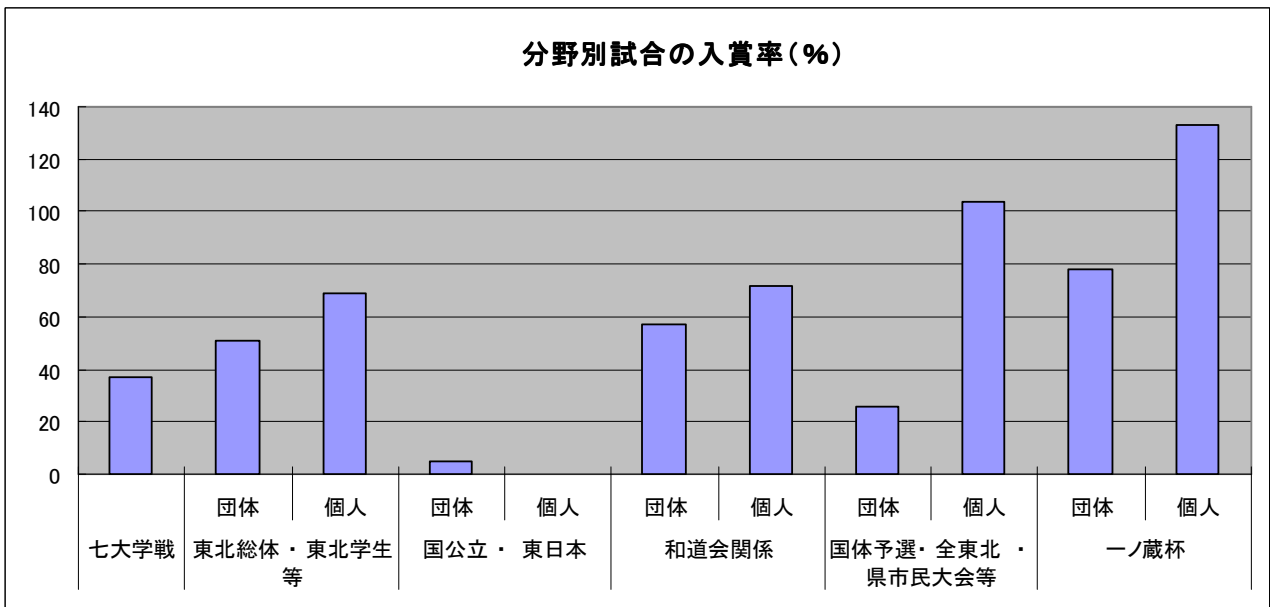
経験者の記録は、昭和34年度と昭和54年度以降以外は、記録がないので正確ではないかもしれない。

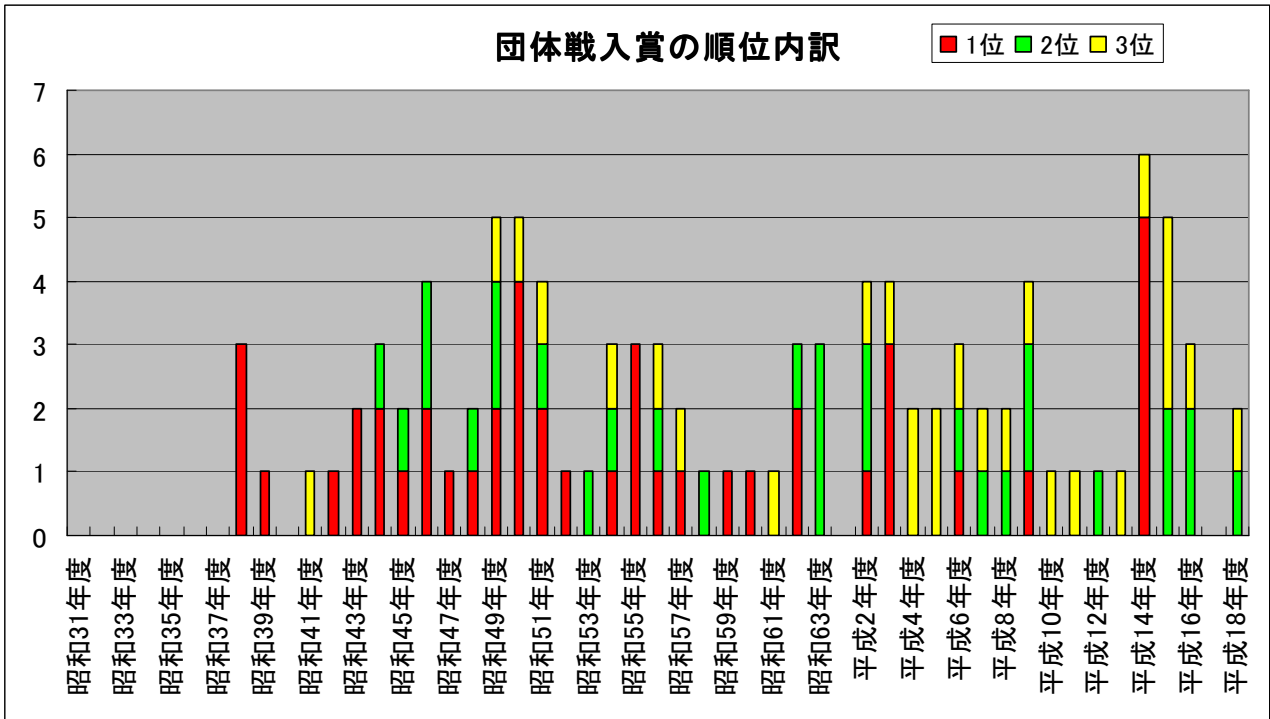
### 新入部員の経験・未経験者



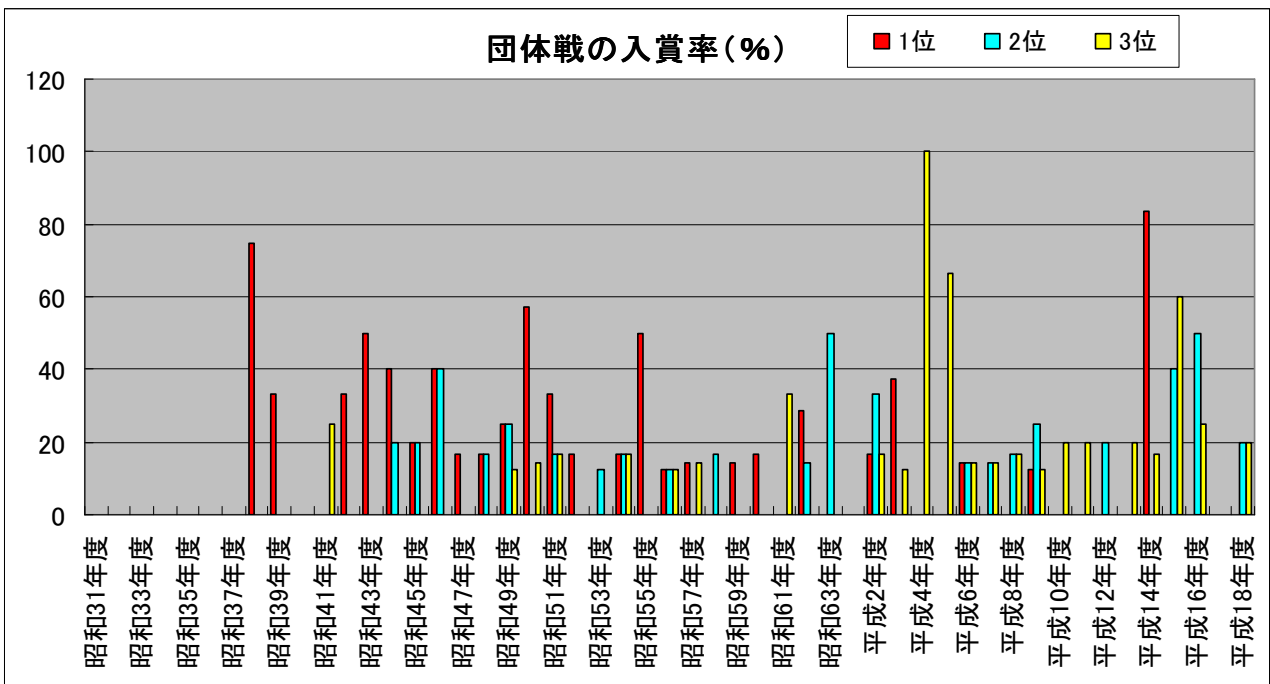


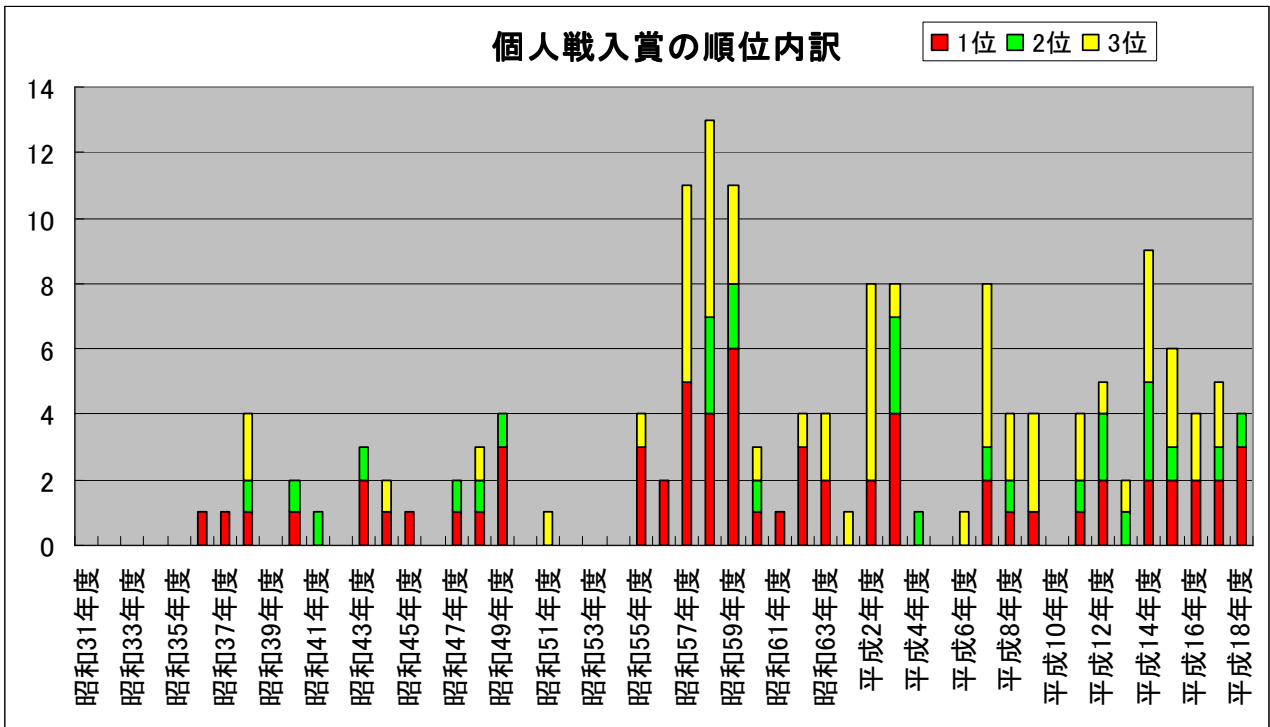
「分野別試合の入賞率」とは、分野別試合の入賞数とその分野の試合数で割り百分率で表したものである。



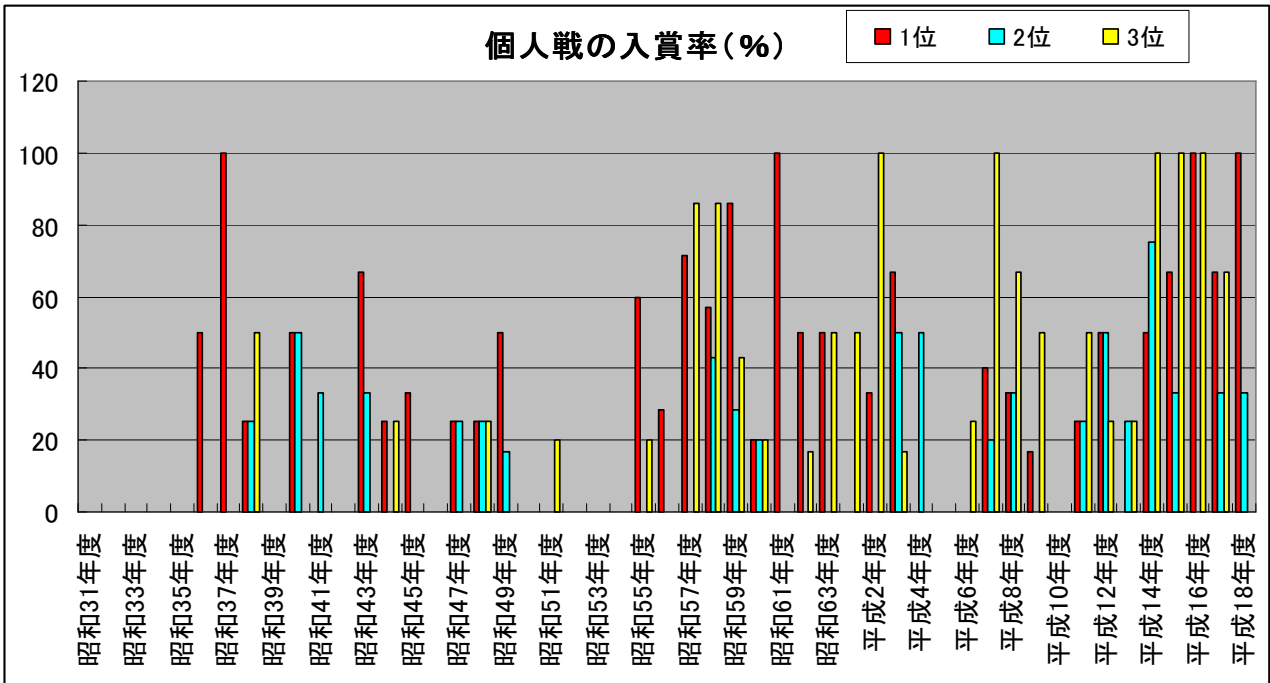


下図の「団体戦の入賞率」とは、団体戦の1位、2位、3位入賞数を試合数で割り百分率で表したものである。

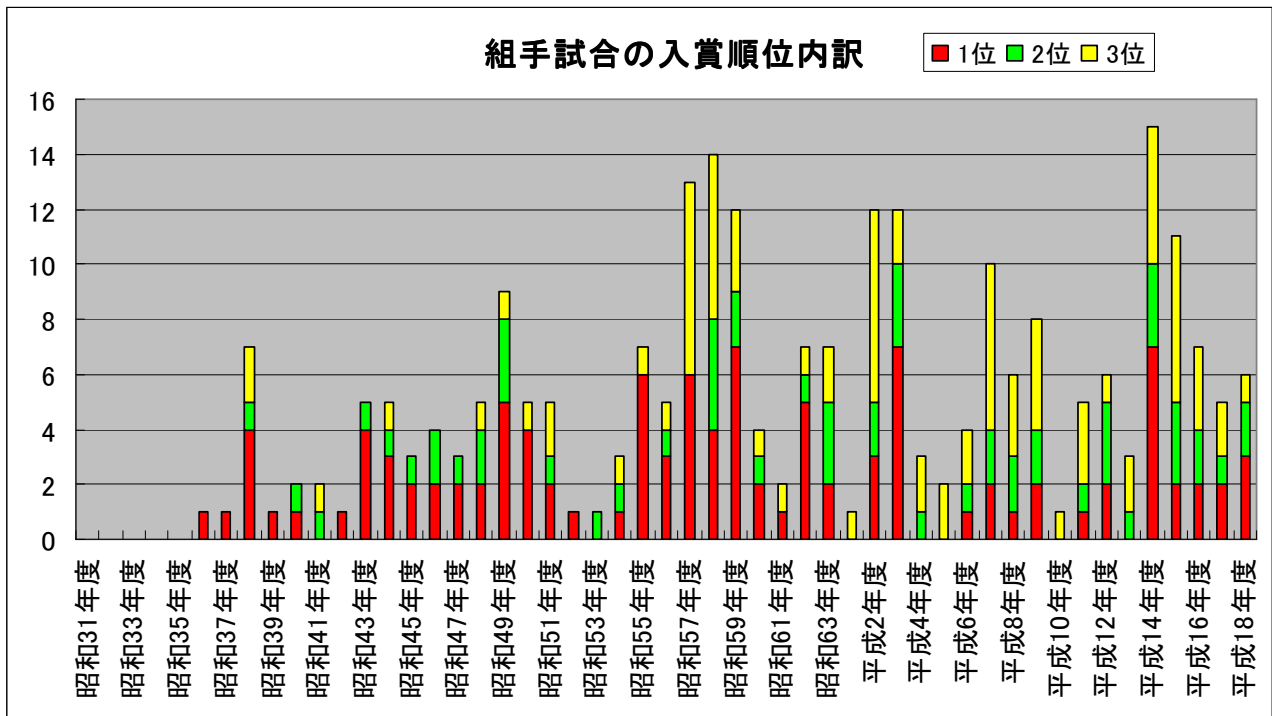




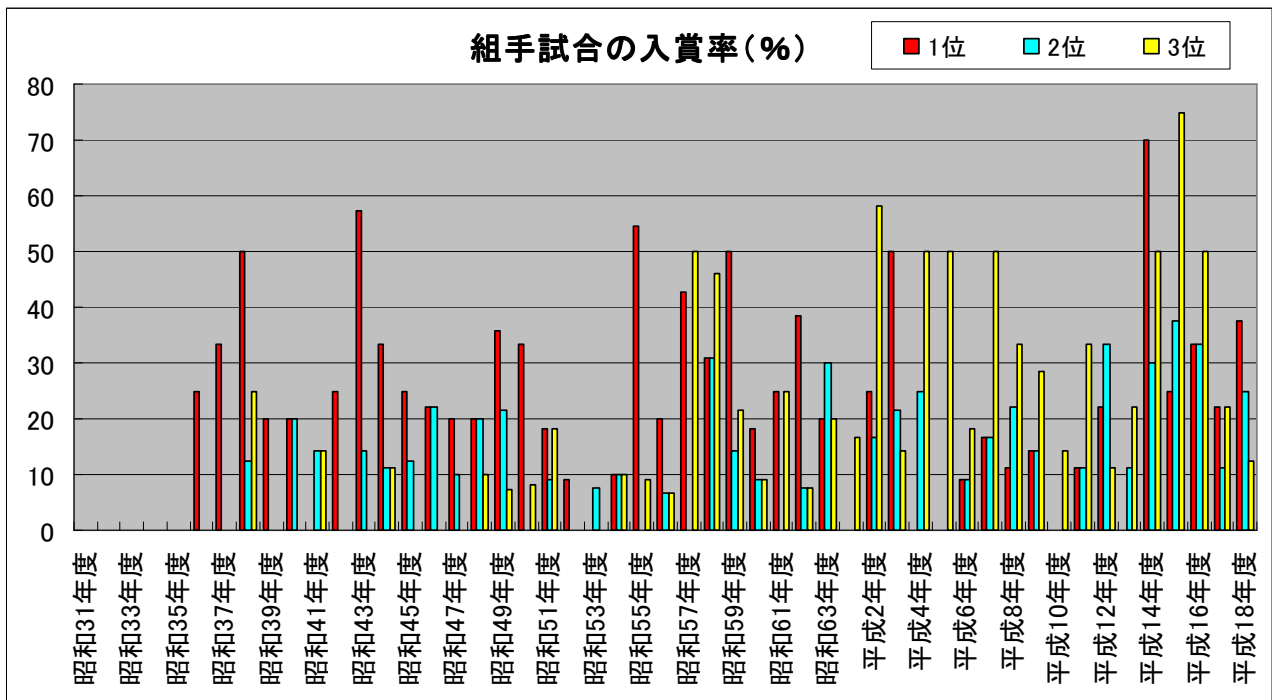
下図の「個人戦の入賞率」とは、個人戦の1位、2位、3位入賞数を試合数で割り百分率で表したものである。



下図の「組手試合の入賞数」とは、組手団体戦の1位、2位、3位と組手個人戦の1位、2位、3位を夫々合わせた入賞数である。

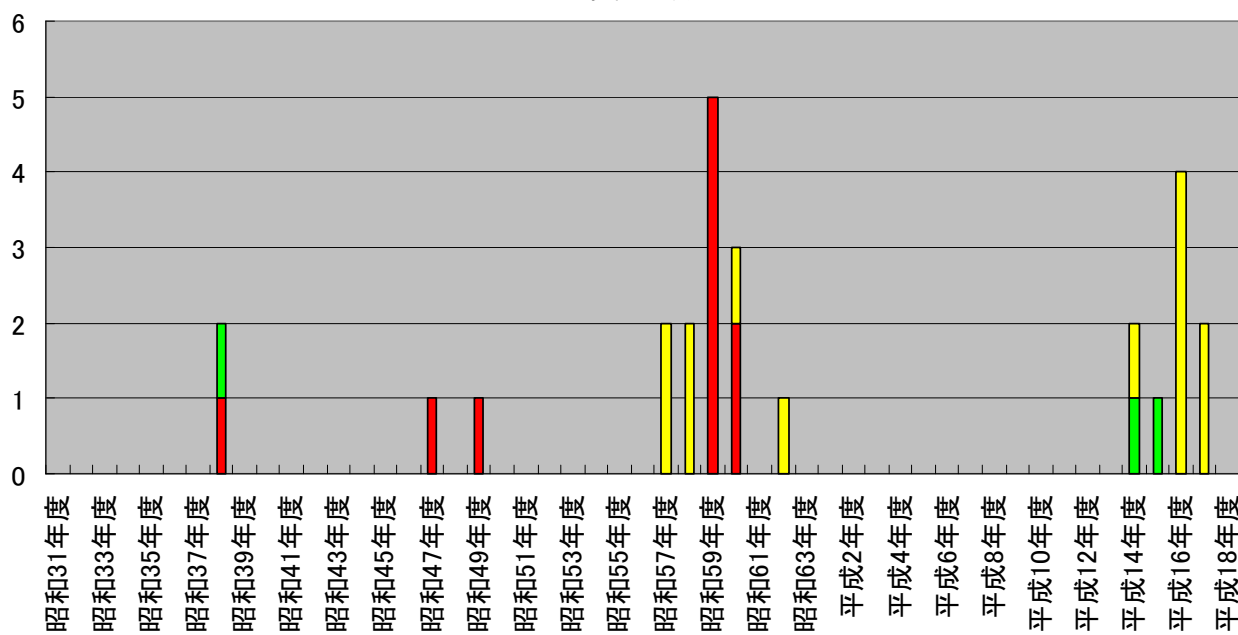


下図の「組手試合の入賞率」とは、組手団体戦の1位、2位、3位と個人戦の1位、2位、3位を夫々合わせた入賞数を団体戦と個人戦を合わせた試合数で割り百分率で表したものである。

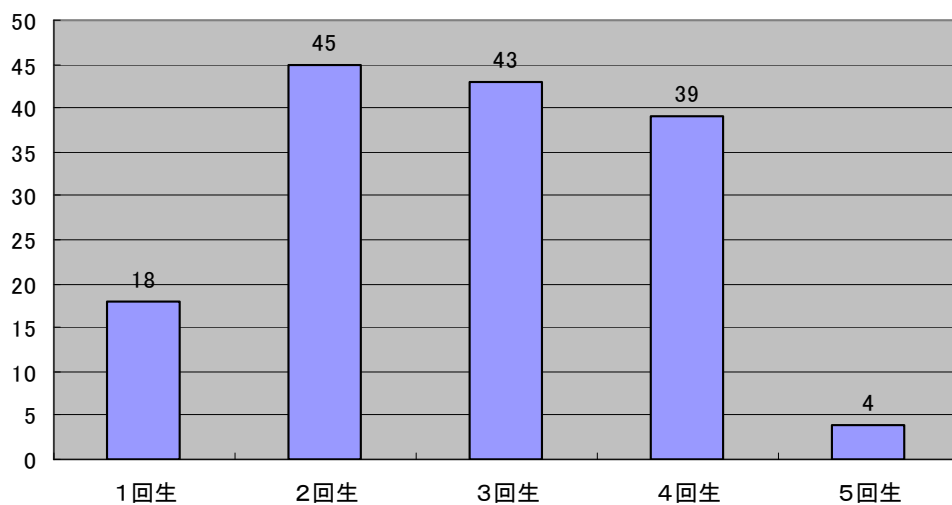


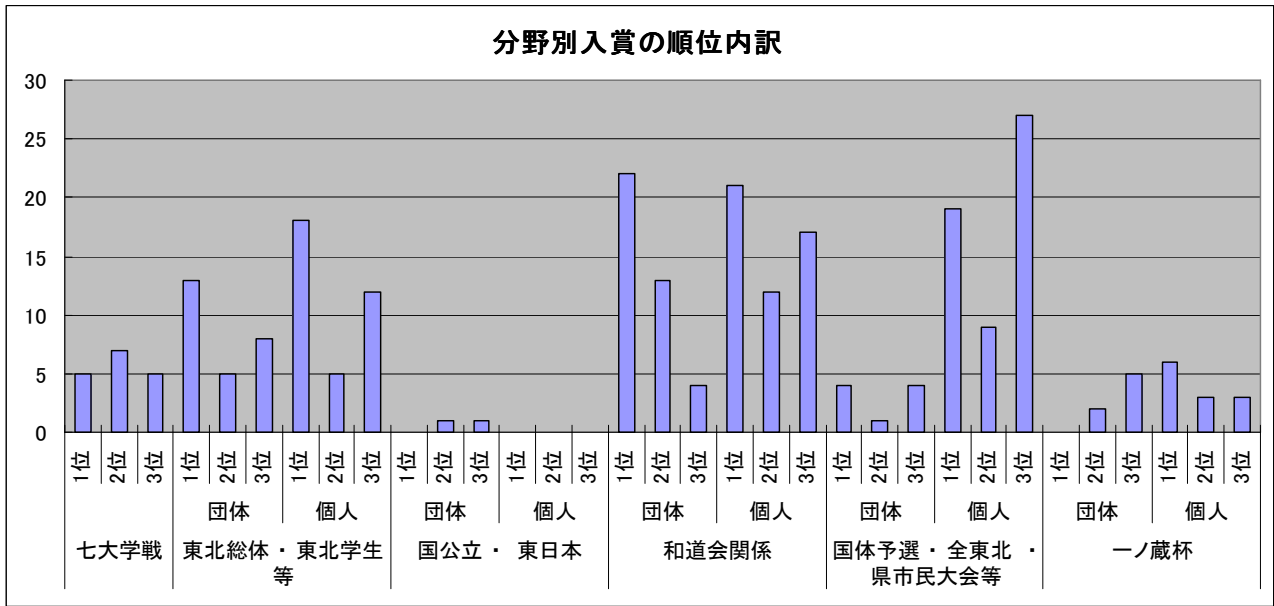
### 形試合入賞の順位内訳

■ 1位 ■ 2位 ■ 3位

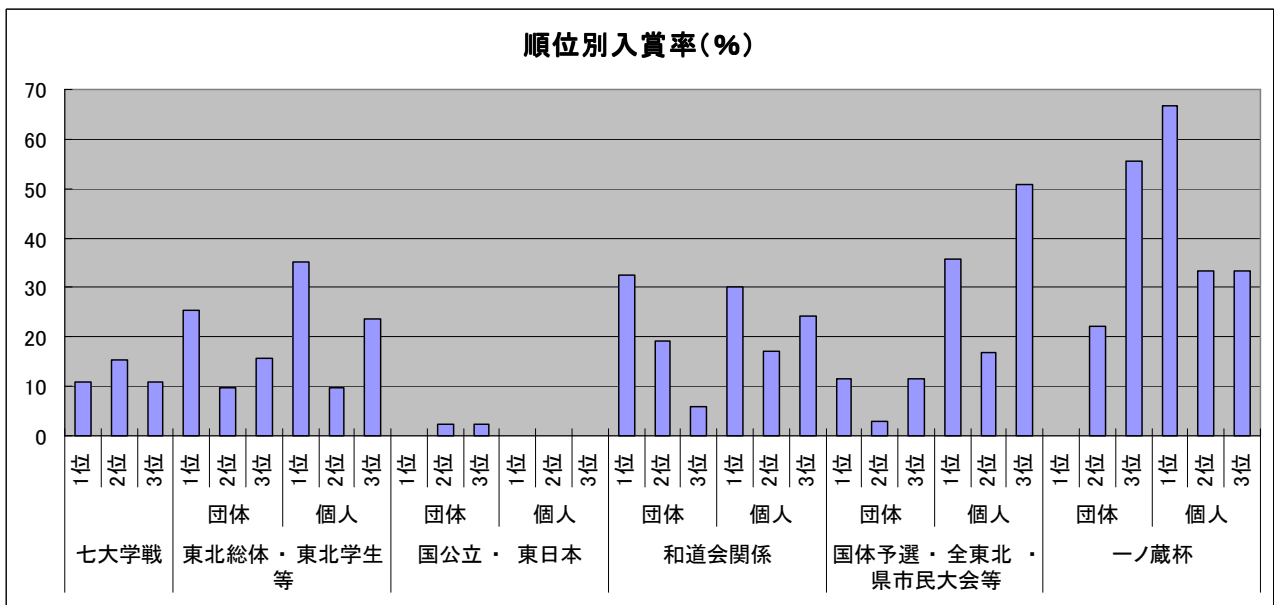


### 学年別入賞数

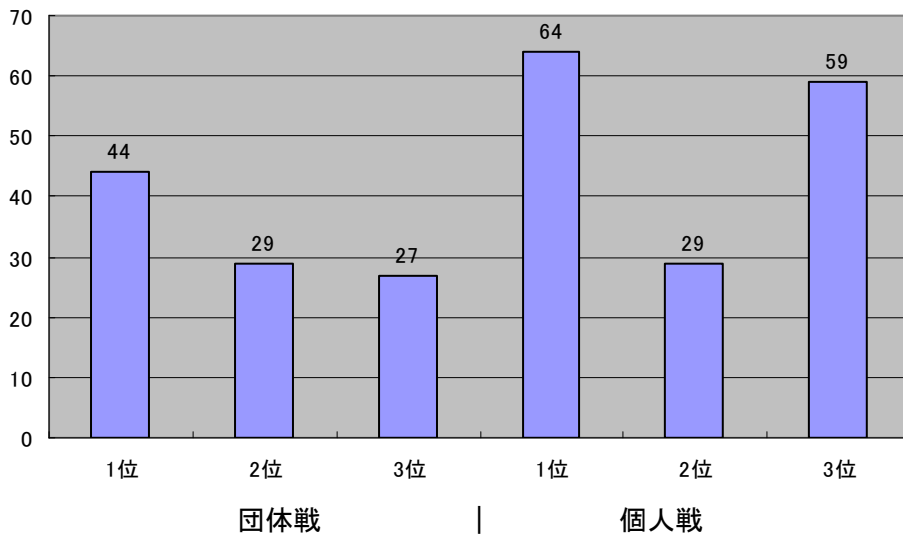




下図の「順位別入賞率」とは、順位ごとの入賞数をその分野の試合数で割り百分率で表したものである。



組手の順位別入賞数



組手の順位別入賞率

